

*Séances d'information régionales*  
**« Am Klima- a Naturpakt  
duerch starten »**

*Château de Wiltz, 7 novembre 2023*



## ***Mot de bienvenue***

Gilles Biver, MECDD

Fenn Faber, Directeur Klima-Agence

# Introduction

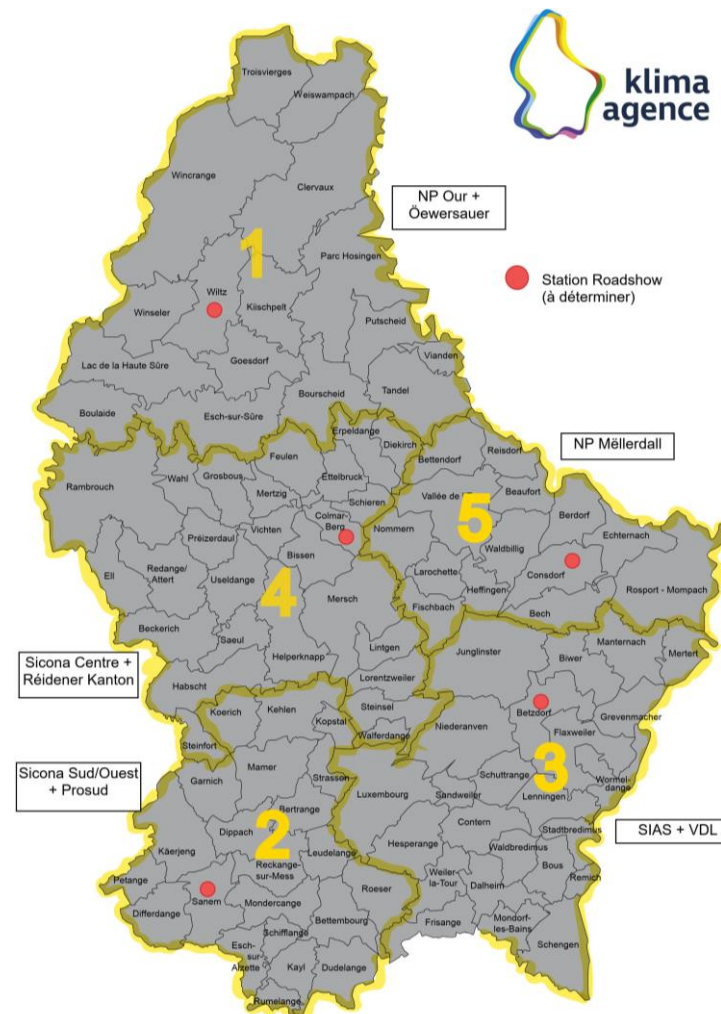


## 5 Stations:

- 7 novembre à Wiltz (*Kultursall um Schloss*)
- 23 novembre à Soleuvre (*Artikuss*)
- 29 novembre à Mensdorf (*Centre Culturel*)
- 7 décembre à Colmar-Berg (*Centre Culturel*)
- 12 décembre à Consdorf (*Centre Culturel*)

## Objectifs:

- fournir aux nouveaux élus des communes des informations condensées sur le fonctionnement du Pacte Climat et le Pacte Nature
- transmettre des actualités autour des Pactes
- se rencontrer et renforcer le réseau des Pactes



# Programme



- **Introduction**
- **Klima-Agence se présente : Offres pour les communes**
- **Le Pacte Climat**
- **Pause**
- **Le Pacte Nature**
- **Clôture et Patt**



# Accompagner les acteurs de la société sur le chemin de la protection du climat et de la transition énergétique



**Particuliers**



**Professionnels**



**Communes**



**Acteurs étatiques**



LE GOUVERNEMENT  
DU GRAND-DUCHÉ DE LUXEMBOURG  
Ministère de l'Énergie et de  
l'Aménagement du territoire



LE GOUVERNEMENT  
DU GRAND-DUCHÉ DE LUXEMBOURG  
Ministère de l'Environnement, du Climat  
et du Développement durable



LE GOUVERNEMENT  
DU GRAND-DUCHÉ DE LUXEMBOURG  
Ministère du Logement



# Activités principales de Klima-Agence



## Particuliers

Site Internet et  
outils digitaux

Conseil à domicile

Hotline

Événements



## Communes

Pacte Climat

Pacte Nature

Pacte Logement

Outils et assistance  
technique



## Professionnels

Accord volontaire

« Klimapakt fir  
Betriber »

Réseau de 77  
experts « certified »



## Acteurs étatiques

Assistance aux  
ministères

Outils nationaux

Facilitation entre  
parties prenantes

Événements

## Activités de communication

# Conseil impartial et personnalisé en partenariat avec les communes (offre « infopoint »)



Mobilité électrique



Économies d'énergie  
au quotidien



Production d'énergie  
renouvelable



[klima-agence.lu](https://www.klima-agence.lu)  
8002 11 90

Le client a le choix entre un rendez-vous



- à domicile
- par visio-conférence
- par téléphone
- dans les locaux de la commune
- dans nos bureaux

**Ce service est financé par Klima-Agence.**



Aides financières

 Klimabonus



Rénovation énergétique



Solutions de chauffage durable



Construction durable



# Conseil impartial et personnalisé

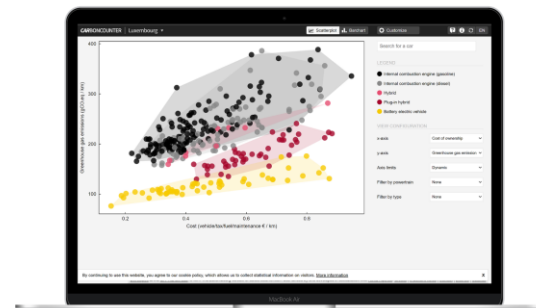
## Outils digitaux en libre-service



**Simulateur des aides Klima-Agence**  
projets habitat et mobilité durables ainsi que protection de la biodiversité des domaines forestiers

- étatiques (programme Klimabonus)
- communales
- fournisseurs d'énergie
- fonds nova naturstrom

 [aides.klima-agence.lu](https://aides.klima-agence.lu)



**carboncounter.lu**

Comparateur des émissions de CO<sub>2</sub> et des coûts totaux des véhicules disponibles sur le marché luxembourgeois

 [carboncounter.lu](https://carboncounter.lu)



**Cadastre solaire**

Potentiel énergétique d'une zone géographique et d'une toiture

- emplacements les mieux exposés au rayonnement solaire
- dimensionnement des installations, puissance, production et durée d'amortissement

 [energie.geoportail.lu](https://energie.geoportail.lu)



**Comparateur de bornes de charge Klima-Agence**

Comparer les modèles de bornes de charge disponibles sur le marché luxembourgeois

 [bornes.klima-agence.lu](https://bornes.klima-agence.lu)

# Promouvoir la transition énergétique et sensibiliser les publics



Séances d'information régionales – Wiltz

# Soutenir les campagnes nationales avec de nouveaux instruments



zesumme spueren  
**ZESUMMENHALEN**



Contexte

Actualités

Ressources ▾

FAQ

Reportages vidéo

Boîte à outils

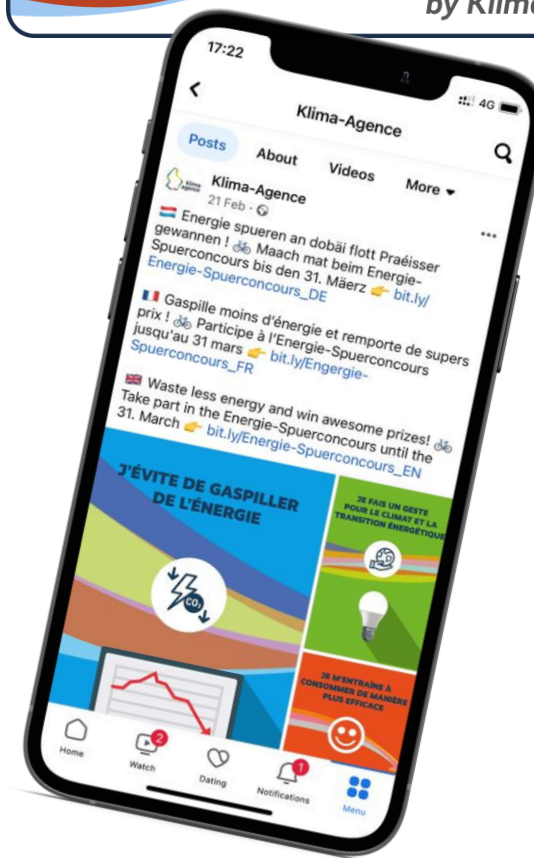
FR ▾

## Contexte

La guerre en Ukraine a mis en lumière la forte dépendance énergétique européenne de la Russie. Nous voulons devenir indépendants des énergies fossiles : pour notre liberté, notre sécurité – et pour protéger notre climat. Nous y parviendrons en économisant l'énergie et en développant rapidement les énergies renouvelables.

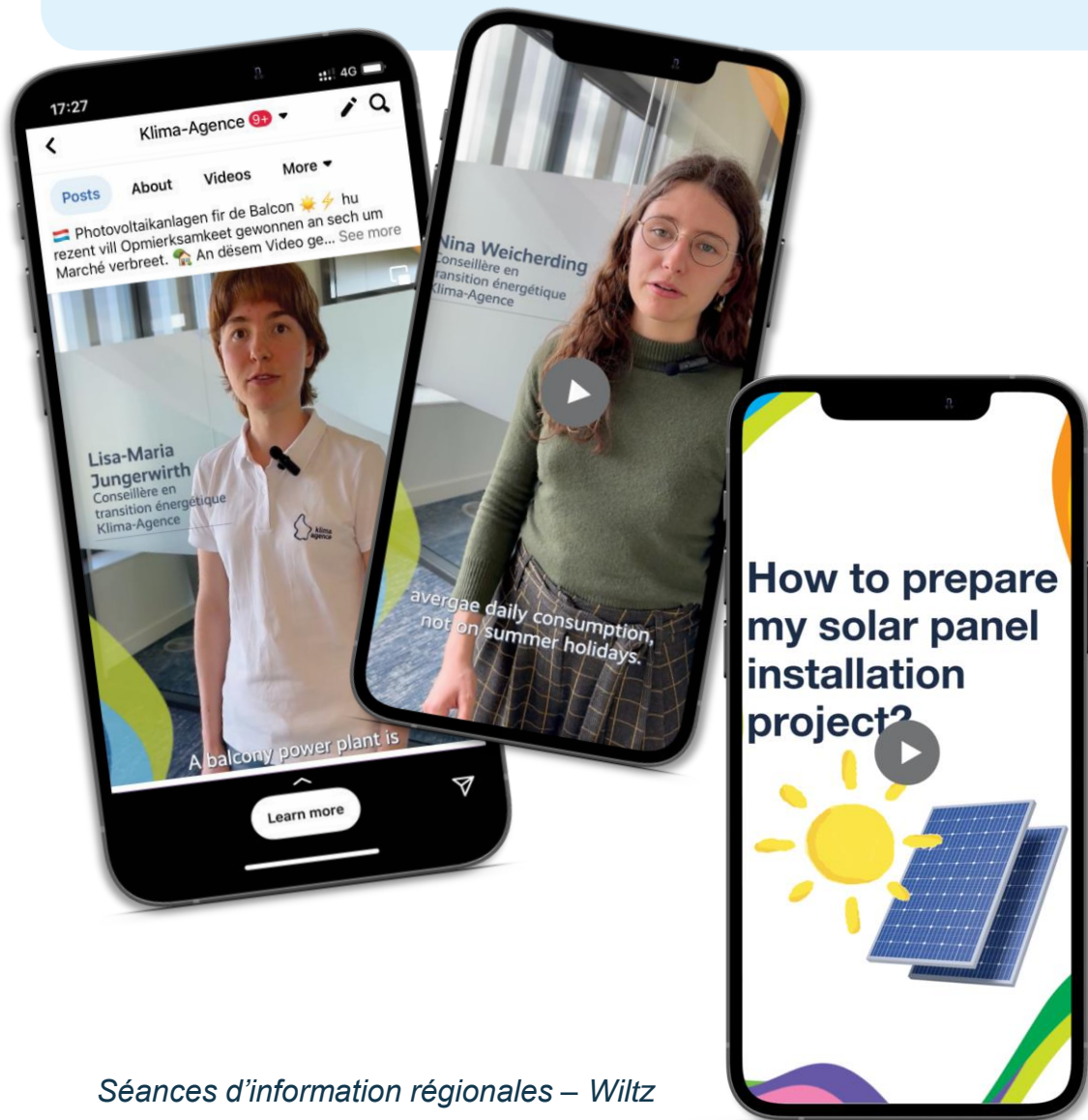
En septembre 2022, le gouvernement a lancé la vaste campagne d'économie d'énergie « Zesumme spueren – Zesammenhalen ». L'objectif de la campagne est d'inciter l'ensemble de la société à économiser l'énergie – l'État, les communes, les entreprises et les citoyens afin d'atteindre 15% de réduction de la demande de gaz naturel.

En avril 2023, un bilan positif a été dressé à l'issue de la première période d'économies de gaz allant du 1er août 2022 au 31 mars 2023. Avec -26,3% en cumul, le Luxembourg a réussi à dépasser son objectif. Ce résultat est le fruit d'un effort collectif. ✓





# Inspiring



# Le Pacte Climat



LE GOUVERNEMENT  
DU GRAND-DUCHÉ DE LUXEMBOURG  
Ministère de l'Environnement, du Climat  
et du Développement durable



klima  
agence

[www.pacteclimat.lu](http://www.pacteclimat.lu)



# Objectifs du Pacte Climat

**Objectif :** Mise en œuvre d'une politique énergétique et climatique durable

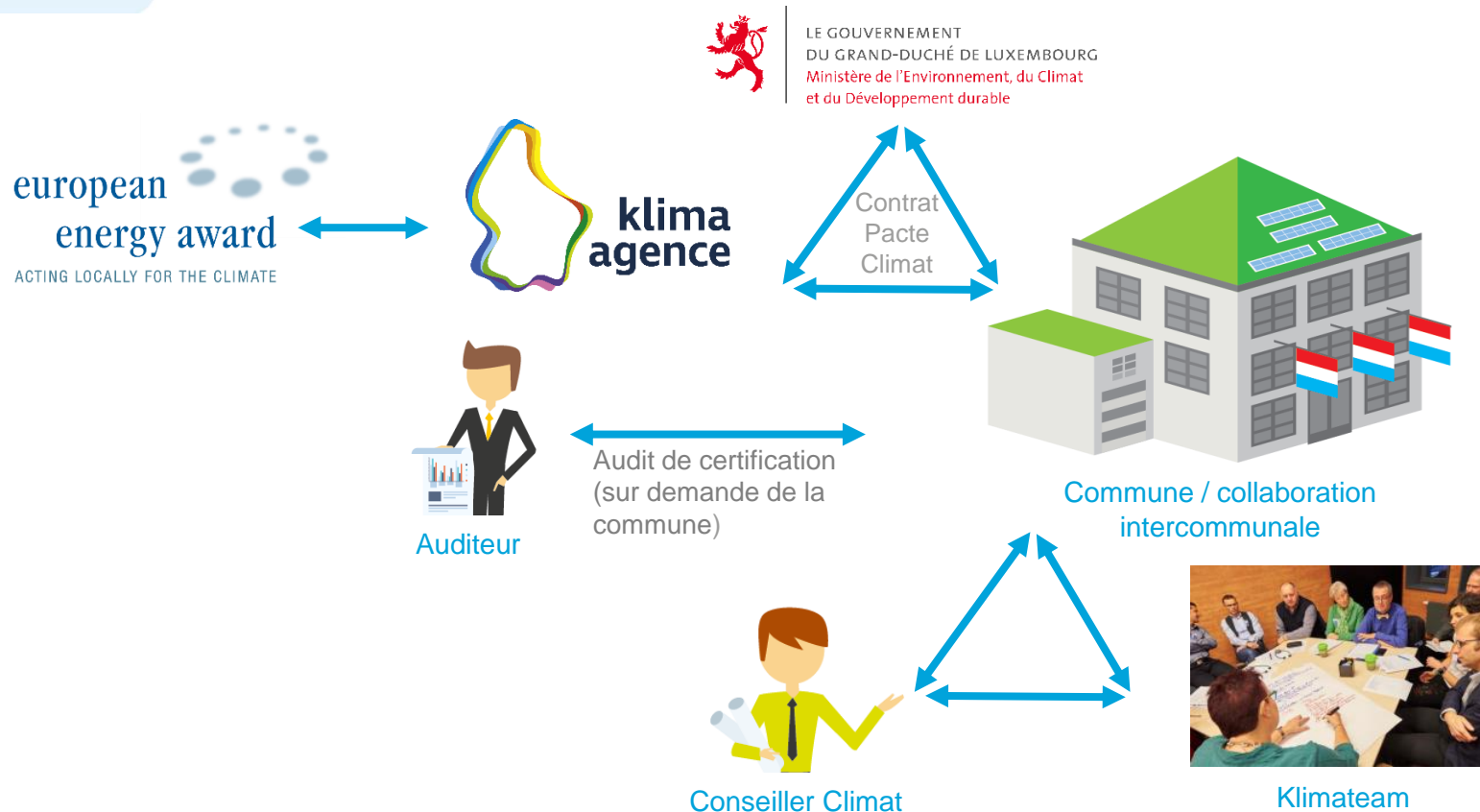
**Mode de fonctionnement général :** Catalogue de mesures basé sur le programme international european energy award (eea)



**Le Pacte Climat est l'une des mesures figurant dans le PNEC au niveau communal pour atteindre les objectifs nationaux d'ici 2030 :**

- **55%** : la réduction des émissions de gaz à effet de serre par rapport à 2005
- **37%** : la part des énergies renouvelables dans la consommation d'énergie finale brute
- **44%** : l'amélioration de l'efficacité énergétique

# Structure organisationnelle du Pacte Climat



## Partenaires Pacte Climat :



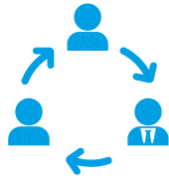
## Autres acteurs impliqués :

- Ministères et administrations
- Autres acteurs nationaux et régionaux

# Fonctionnement du Pacte Climat



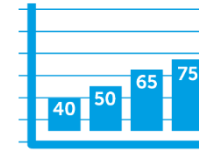
CONTRAT  
ETAT/COMMUNES



KLIMATEAM



MISE EN OEUVRE DES  
MESURES

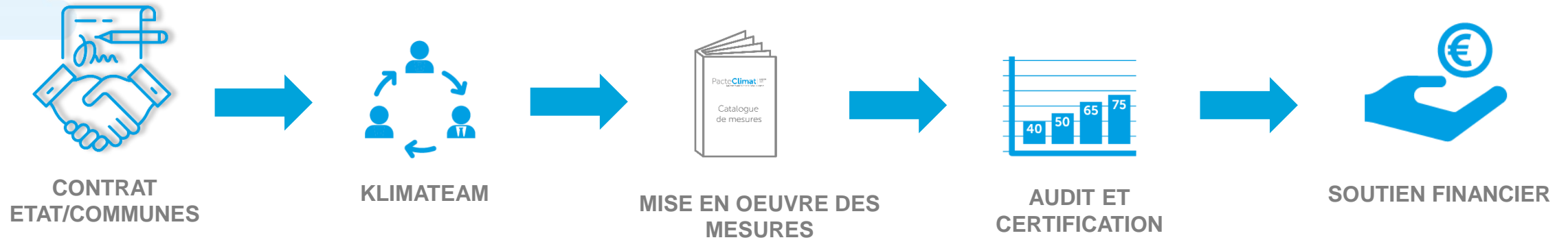


AUDIT ET  
CERTIFICATION



SOUTIEN FINANCIER

# Fonctionnement du Pacte Climat



Désignation . . .

- du **Conseiller Climat**
- de la **Personne de contact de la commune**
- du « **Klimaschäffen** »

**et fixation des objectifs pour l'année 2030 !**



# Fonctionnement du Pacte Climat



Membre obligatoire



# Fonctionnement du Pacte Climat



64 mesures pour vous orienter effectivement vers une politique énergétique et climatique durable : <https://pacteclimat.lu/fr/acteur-engage/les-mesures>

# Fonctionnement du Pacte Climat



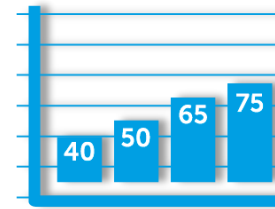
CONTRAT  
ETAT/COMMUNES



KLIMATEAM



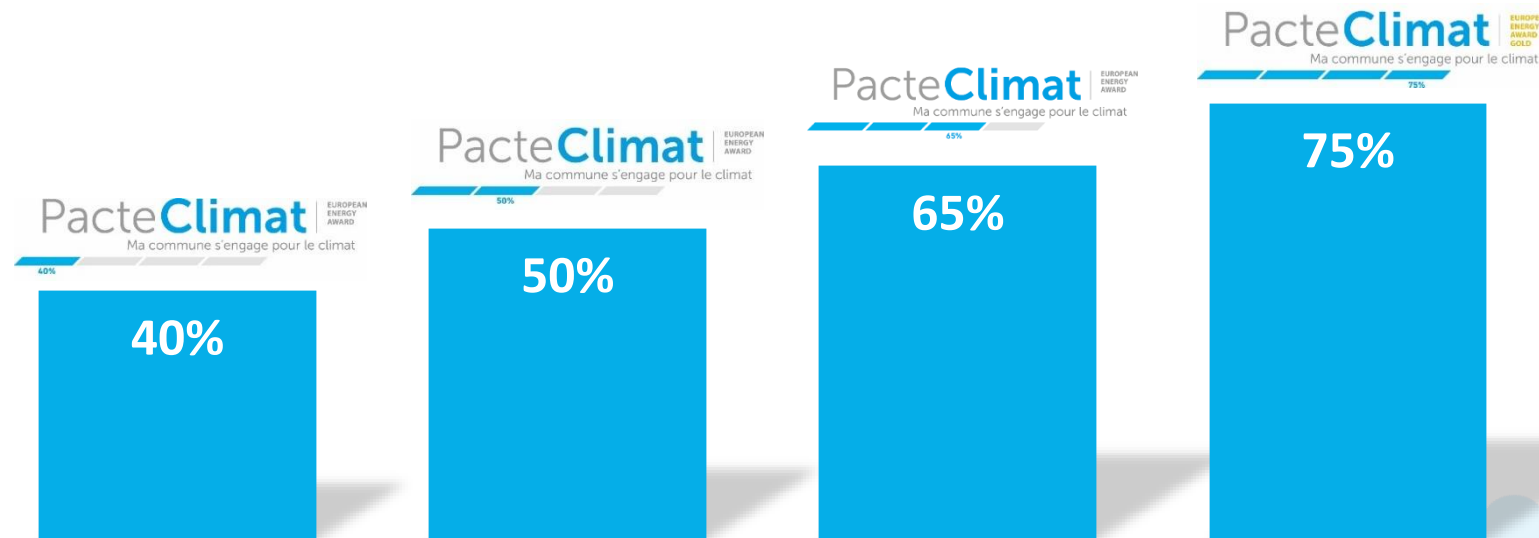
MISE EN OEUVRE DES  
MESURES



AUDIT ET  
CERTIFICATION



SOUTIEN FINANCIER





# Fonctionnement du Pacte Climat



## Les certifications thématiques

PacteClimat | EUROPEAN ENERGY AWARD  
Ma commune s'engage pour le climat

PacteClimat | EUROPEAN ENERGY AWARD  
Ma commune s'engage pour le climat

PacteClimat | EUROPEAN ENERGY AWARD  
Ma commune s'engage pour le climat

PacteClimat | EUROPEAN ENERGY AWARD  
Ma commune s'engage pour le climat



# Fonctionnement du Pacte Climat

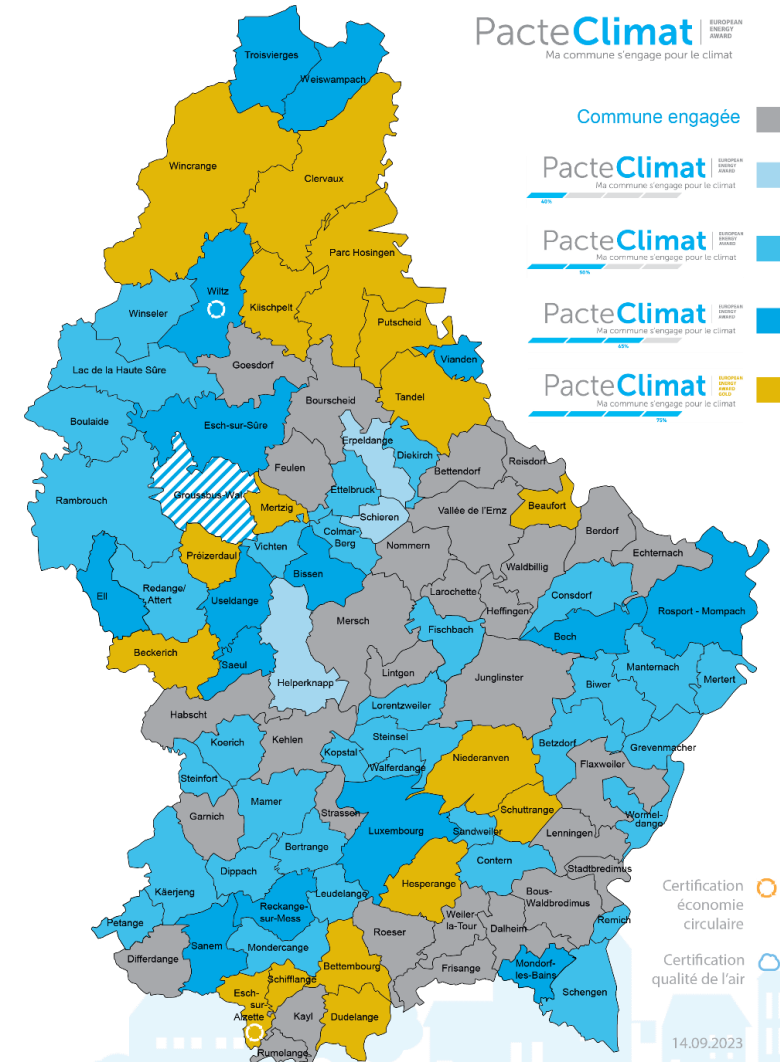
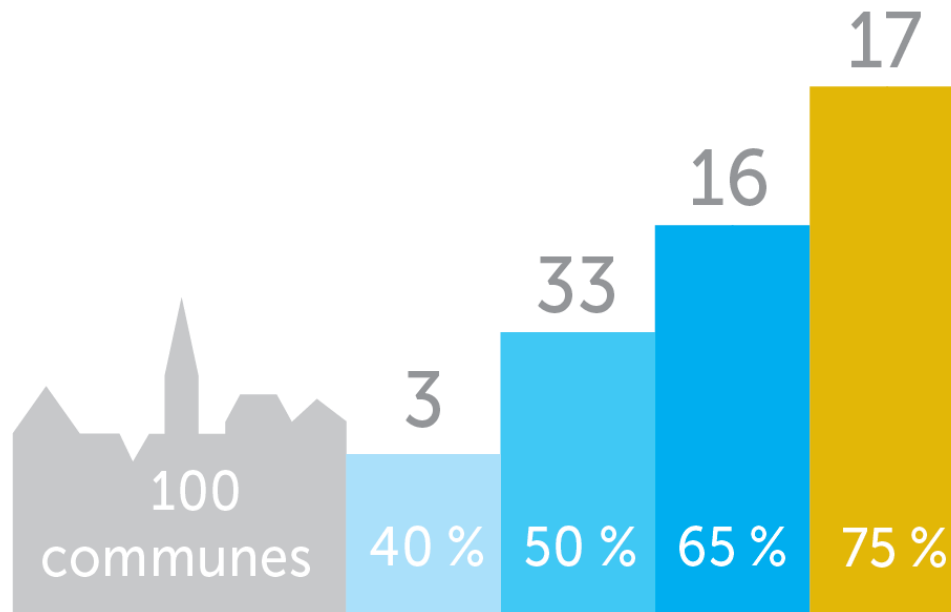


- Prise en charge des frais liés aux **conseillers climat**
- Prime unique de **10.000 € par certification thématique**
- **Subvention variable annuelle** en fonction du niveau de certification (€ / habitant, max. 10.000 habitants) :

| Année de certification | 40 %       | 50 %          | 65 %          | 75 %          |
|------------------------|------------|---------------|---------------|---------------|
| 2021 – 2022            | 10 €       | 25 €          | 35 €          | 45 €          |
| <b>2023 – 2026</b>     | <b>9 €</b> | <b>22.5 €</b> | <b>32.5 €</b> | <b>42.5 €</b> |
| 2027 – 2030            | 8 €        | 20 €          | 30 €          | 40 €          |

## Etat actuel

- 100 communes sont engagées dans le Pacte Climat
- 69 communes ont été certifiées :



# Actuellement : Revision du catalogue de mesures



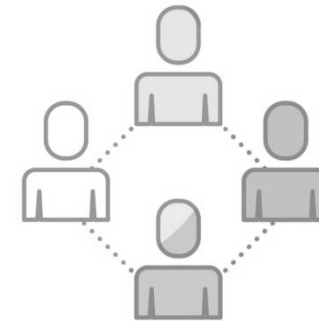
Appel à révision à tous les acteurs concernés



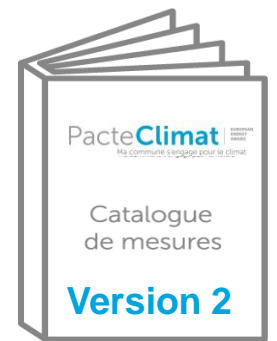
Feedback des acteurs



National Calibration Day



Implémentation et concertation



Soumission du nouveau catalogue

Été 2023

Automne 2023

Hiver 2023

1er Janvier 2023

## Le conseiller climat spécialisé

1. Conseil de base en économie circulaire et/ou en rénovation énergétique.
2. Expertise spécifique dans la mise-en-œuvre des mesures liées au catalogue.
3. Accompagnement en vue de l'initiation de projets.



# L'économie circulaire : « Package » d'accompagnement pour soutenir la mise en œuvre de la matrice d'évaluation au niveau communal

- **Conseillers spécialisés** comme soutien supplémentaire individuel
- Ancrage au sein de l'aide à l'évaluation (v2024) du Pacte Climat
- **Check-list** mise à disposition pour faciliter la collecte de données et documents de preuve
- **Webinaire organisé par l'AEV et adressé directement aux communes : 28 novembre de 14h00 à 15h30**

## 4. ACCOMPAGNEMENT SPECIFIQUE

### 2.1 Réalisation de la matrice d'évaluation dans le cadre de la loi modifiée du 21 mars 2012 relative aux déchets

Faisant partie de la nouvelle loi relative aux déchets introduite en juin 2022, les communes sont évaluées annuellement au moyen d'un catalogue de critères (« matrice d'évaluation ») en matière de gestion des déchets au niveau communal ou intercommunal développé par l'administration compétente. Cette matrice comprend des indicateurs qualitatifs et quantitatifs permettant une évaluation au sein de la propre commune ainsi qu'une comparaison intercommunale. Les résultats de cette évaluation sont publiés sur le site de l'administration compétente.

| Item  | Bezeichnung   | Maximale Punkte | Erreichte Punkte |
|-------|---|-----------------|------------------|
| 1     | AMM-Strukturplan und Verfahren zur Wiederverwertung | 14              |                  |
| 2     | Städtische Verwertung                               | 10              |                  |
| 2.1   | Müllverbrennung                                     | 10              |                  |
| 2.2   | Biotonnenabgabe                                     | 28              |                  |
| 3     | Baumstämme  | 24              |                  |
| 4     | Städtische Stromerzeugung und Erdgasverbrauch       | 19              |                  |
| Total |   | 110             |                  |

| Visuelle Einordnung |        |         |          |
|---------------------|--------|---------|----------|
| 0-50                | +50-90 | +90-120 | +120-150 |
| Punkte              |        |         |          |

| Engagement | Rôle du conseiller spécialisé   | Hors rôle du conseiller spécialisé  |
|------------|---------------------------------|---|
| De base    | 1. Introduction et instructions | ✓ Introduction à la matrice d'évaluation ainsi qu' à la check-list pour la réalisation de celle-ci (p.ex., collecte de données) |
|            | 2. Collecte de données          | ✗ Collecte des données (p.ex. au sein de la commune, auprès le syndicat intercommunal,...) pour remplir la matrice              |
|            | 3. Remplissage                  | ✓ Accompagnement du remplissage et support pour la vérification de conformité   |
| Supplém    | 4. Pistes d'amélioration        | ✓ Identification de pistes d'amélioration et actions concrètes au niveau communal   |

Heures d'engagement estimées pour l'engagement de base : ± 16 heures



# L'économie circulaire : « Checklist » projets de construction

Check-list comme outil de soutien pour la planification des projets communaux de construction et/ou de rénovation selon des critères durables et circulaires

(Finalisation d'une première version prévue pour fin 2023 / début 2024)



# La rénovation énergétique

Conseillers de base et spécialisés (en rénovation énergétique) dans le cadre de la crise de la construction - *approche pour identifier les projets potentiels*



## La rénovation énergétique

”Acceleratioun vu Renovatiounsprojeten um kommunalen Niveau virum Hannergrond vun der aktueller Kris am Bausecteur”

*Revoir le webinaire du 20 septembre 2023 :*

[www.pacteclimat.lu/fr/webinaire-renovatiounsprojet](http://www.pacteclimat.lu/fr/webinaire-renovatiounsprojet)



# Éclairage public – Rappel

Circulaire N° 4182 du 6.10.2022 et N° 2023-071 du 12.06.2023 :

Recommandations et informations concernant les mesures d'économies dans le domaine de l'éclairage public :

- I. **Bâtiments communaux et éclairage public communal (hors voirie publique)**
- II. **Éclairage de la voirie publique**
- III. **Éclairage de la voirie publique**

## Éclairage public – Nouvelle circulaire

Circulaire N° 2023-135 du 24 octobre 2023 :

<https://mint.gouvernement.lu/fr/circulaires/circulaires2023/circulaire-2023-135.html>

→ Adaptation de l'horaire d'extinction nocturne :

**Recommandations :**

Extinction nocturne de **01:00 à 04:30 heures du matin**  
(3,5 heures par nuit).

**Nouvelle option « Week-end » :**

**Pas d'extinction nocturne dans les nuits du vendredi au samedi et du samedi au dimanche.**

# Éclairage public – FAQ

## Aperçu

- Peut-on éteindre un lampadaire sur deux pour économiser de l'énergie ?
- L'extinction de tous les points lumineux est-elle autorisée ?
- Qu'en est-il des passages pour piétons (« zébras ») ?
- La norme en vigueur autorise-t-elle une gradation de 50 % ?
- Les éclairages publics éteints ont-ils un impact sur la sécurité routière ?
- Les éclairages éteints ont-ils un impact sur les activités criminelles ?
- ...

[www.pacteclimat.lu/fr/economies-eclairage-faq](http://www.pacteclimat.lu/fr/economies-eclairage-faq)

# Le projet « Ladelotse »

## La mission :

- Sensibiliser les communes à leur rôle dans la transition vers une mobilité durable
- Souligner **l'importance cruciale de ce rôle**
- **Analyse de base de la situation existante** en termes de nombres de bornes de charge par rapport aux habitants et véhicules électriques
- **Conseils de base** sur les infrastructures nécessaires à l'avenir
- **Accompagnement tout au long du projet**
- Soutien à l'élaboration/ la participation à l'appel à projets

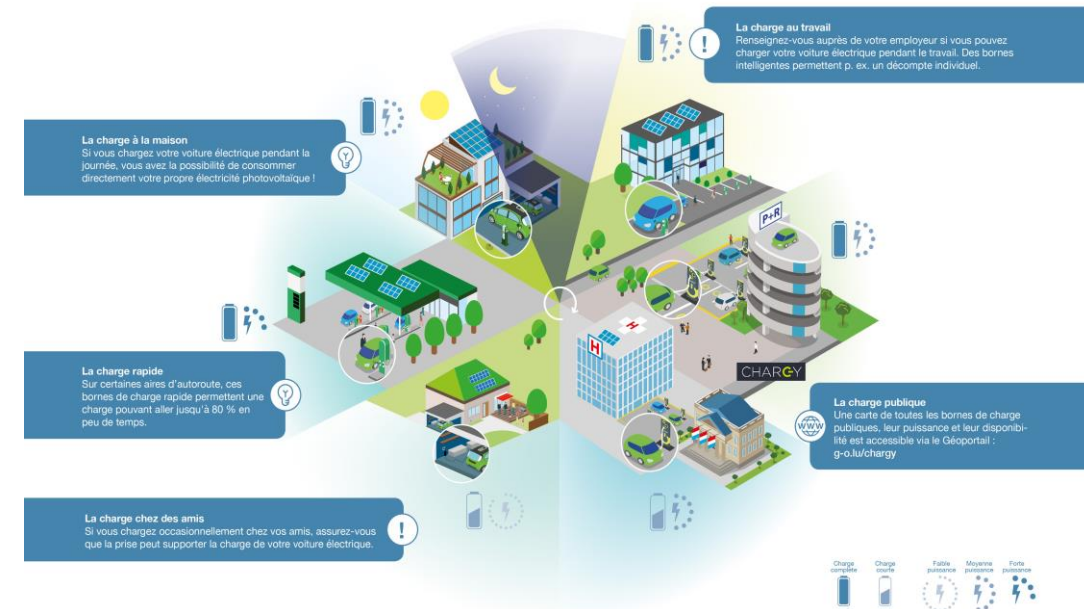


# Le projet « Ladelotse »

## Quel est le rôle de la commune et pourquoi est il tellement important?

Les communes :

- sont **propriétaires de parkings publics**
- doivent **agir en soutien aux citoyens** qui ne disposent pas de solutions de charge privées
- peuvent **soutenir le tourisme et le commerce local**
- peuvent être récompensées à travers le **Pacte Climat**



# Le projet « Ladelotse »



**Vous souhaitez vous impliquer davantage dans cette thématique dans votre commune ?**

**Peter Recking**

T. +352 40 66 58 39

[peter.recking@klima-agence.lu](mailto:peter.recking@klima-agence.lu)

[klima-agence.lu](http://klima-agence.lu)



# Circulaire concernant le PAP et règlement des bâtisses

## Pompes à chaleur, installation photovoltaïque et rénovation



# Circulaire concernant le PAP et règlement des bâtisses

## Pompes à chaleur, installation photovoltaïque et rénovation



### Circulaire n° 2023 – 119 :

#### Harmonisation de la réglementation communale en matière de sources d'énergies renouvelables et de travaux d'assainissement énergétique du bâtiment

Proposition de formulations-types concernant :

- l'installation de centrales photovoltaïques (y inclus les centrales type « plug-in-PV »)
- l'installation de pompes à chaleur
- les rénovations énergétiques.

En complément des circulaires n° 4217 et n° 4223 de janvier 2023 suite à un règlement d'urgence de l'UE.

Élaboré par le ministère de l'Énergie et de l'Aménagement du territoire, ensemble avec la Klima-Agence, avec la contribution du ministère de l'Environnement, du Climat et du Développement durable et en collaboration avec le ministère de l'Intérieur



# Circulaire concernant le PAP et règlement des bâtisses

## Pompes à chaleur, installation photovoltaïque et rénovation



### Éléments de texte pour PAP-NQ et PAP-QE

#### **Pompes à chaleur (PAC) (équipements techniques fixes)**

- Intégration des éléments d'une pompe à chaleur aérothermique (air/eau) placés à l'extérieur, dans le gabarit maximal théorique de la construction principale
- Autorisant aussi le placement dans le recul arrière ou latéral, ou, si cela n'est pas possible, dans le recul frontal.

#### **Assainissement énergétique**

- Dérogation concernant l'alignement, les reculs et les hauteurs à la corniche et au faîte d'au maximum 0,50 mètre peut être accordée.

#### **Installations photovoltaïques – PV**

- Suppression des règles de distances, sauf pour les toitures plates.
- Proposition des éléments de texte pour adresser le segment des installations dites « plug-and-play »

# Circulaire concernant le PAP et règlement des bâtisses

## Pompes à chaleur, installation photovoltaïque et rénovation



### Adaptations du RBVS-type

**Article 69:** Adaptation des prescriptions concernant la protection contre le bruit (harmonisé avec le régime “Klimabonus” + mécanisme d’obligations)

**Articles 98 et 99:** Mise à jour des cas pour lesquels le bourgmestre peut donner une dispense pour la documentation de certains travaux

#### **Article 101:**

- Exemption d’autorisation de construire et de déclaration de travaux pour certains cas de travaux de rénovation et d’assainissement énergétique
- Exemption d’autorisation de construire pour les installations photovoltaïques ( $\leq 30\text{kWp}$ ) dans le secteur résidentiel – sauf dans les secteurs protégés

→ **RBVS-type accessible sur le site du ministère de l’Intérieur**

# Circulaire concernant le PAP et règlement des bâtisses



**Vous souhaitez vous impliquer davantage dans cette thématique dans votre commune ?**

**Yann Trausch**

T. +352 40 66 58 48

[yann.trausch@klima-agence.lu](mailto:yann.trausch@klima-agence.lu)

[klima-agence.lu](http://klima-agence.lu)

## Qu'est-ce que le Klimapakt fir Betriber ?

- Initiative gouvernementale mise en œuvre par Luxinnovation et Klima-Agence
- Soutenir les entreprises luxembourgeoises dans leurs efforts de **décarbonation et transition énergétique**
- **Structurer** et rendre accessible **l'offre du marché** - conseil, catalogue de mesures et d'outils, informations sur le financement - **en coordination avec le secteur et les acteurs du marché**



## Lien Commune – Klimapakt fir Betriber

- Mesure 6.3.1 – Collaboration avec le secteur privé :  
La **commune** est le **multiplicateur local** qui peut **supporter les entreprises** à réussir la transition énergétique.
- Le **catalogue** de mesures du **Klimapakt fir Betriber** est l'outil principal constituant une **référence** pour **des projets de transition énergétique des entreprises**.



# Vue d'ensemble

## Les mesures de notre catalogue

Pour vous accompagner dans vos efforts en matière de décarbonisation et de transition énergétique, nous vous proposons ce catalogue qui reprend l'ensemble des mesures disponibles. Pour affiner votre recherche, vous pouvez sélectionner les mesures qui vous intéressent selon leur thématique ainsi que le secteur d'activité et la technologie employée.

**Secteur d'activité**

- Artisanat
- Commerce
- Industrie
- Transport
- Administration
- Agriculture, viticulture
- Santé, structures d'accueil

**Thématiques**

- Énergie

**ÉNERGIE**  
[ Mesure prioritaire ]

**Analyser la situation énergétique de son entreprise**

Consulter

Ajouter à ma sélection +

**Installer des panneaux photovoltaïques sur les toitures de son entreprise**

Résumé Version détaillée

Ajouter à ma sélection +

**Installer une infrastructure de charge pour véhicules électriques en entreprise**

Résumé Version détaillée

Ajouter à ma sélection +

### 1. Plateforme d'orientation

- Présentation des **possibilités d'action**
- **Guide pratique** pour cheminement optimal d'une mesure
- **Référencement** acteurs clés

### 2. Assurance qualité

- **Support** pour les artisans, les conseillers et les bureaux d'étude

### 3. Mesures standardisées et solutions ciblées par secteur

## Klimapakt fir Betriber

Vous souhaitez vous impliquer davantage dans cette thématique dans **votre commune** ?

**Samuel Gillessen**

T. +352 40 66 58 77

samuel.gillessen@klima-agence.lu

klima-agence.lu

# Opstellung vum „Klimateam“ a „Naturpaktteam“



E „Klimateam“ oder „Naturpaktteam“ ass en Team bestoend aus BiergerInnen an aner Akteuren vum jeeweilegen Territoire, dat an de Gemengen opgestallt gëtt, fir d'Gemeng an alle Froen zu der kommunaler Klima- resp. Naturschutzpolitik ze ënnerstëtzen an ze begleeden.

D'Zil ass, d'Ëmsetzung vun de Pakten entsprechend dem jeeweilege Leitbild ze begleeden an heibäi d'BiergerInne mat anzebannen.



**De Klima- a Naturschäffen garantéiert den Austausch tëscht dem Klima- a Naturpaktteam an dem Schäfte- a Gemengerot a kuckt (mat Ënnerstëtzung vum Klimapakt-Beroder) dass di jeeweileg Anliegen fir de Klima- a Naturschutz wouergeholl ginn, dass d'Projete viru kommen an di respektiv Akteuren agebonne bleiwen.**

# Opstellung vum „Klimateam“ a „Naturpaktteam“



## Zil : Maximal Inklusioun an Effikacit it



### Fir e gutt fonctionn ierend Team, braucht der...



- ...Diversit it an Inklusioun.
- ...eng Opstellung, d ei un d'Besoinen vun der Gemeng ugepasst ass.
- ...eng gutt Gouvernance duerch d'Participatioun vum Klimasch affen a Gemengebeamten (z.B. Service technique/ cologique, Fierschter) esou w ei all aner wichteg Akteuren (BiergerInnen, Ver ainer, Betriber etc.).
- ...e kloere Kader an eng intern Rolleverdeelung.
- ... eng kloer Ofst emmung zu den T ache vun de Kommissiounen.

# Opstellung vum „Klimateam“ a „Naturpaktteam“



## Recommandatioune fir de Recrutement vun de Memberen vum Klima- a Naturpaktteam :



- Start Är Recrutementscampagne fréi genuch an zu engem gutt gewielten Zäitpunkt, fir dass d'Leit eng Chance hunn sech ze mellen.
- Notzt verschidde Kommunikatiounskanäl fir den Appel à Candidatures (Buet, Sozial Medien, Internetsite, Newsletter).
- Kommunizéiert op verschidde Sproochen.
- Désignéiert en Uspriechpartner fir dass d'Leit Réckfroer kenne stellen.
- Gezielt Veräiner, Entreprises a sozial Arichtungen uschreiwen.



# Offer vu CELL



## Mir begleeden är Gemeng:



- Formater an Zesummesetzung Klimateam
- Training vu BiergerInnen aus dem Klimateam (climate coaches)
- Klimapakt-Assisen (Biergerforen)
- Digital Participatioun (BiBe)
- Konkret Projeten: Gemeinschaftsgäert, RepairCaféen, Stroumkooperativen, Biergertreffpunkter (Tiers lieux) asw.

# Avez-vous des questions ?





## Le Pacte Nature



LE GOUVERNEMENT  
DU GRAND-DUCHÉ DE LUXEMBOURG  
Ministère de l'Environnement, du Climat  
et du Développement durable



klima  
agence

[www.pactenature.lu](http://www.pactenature.lu)

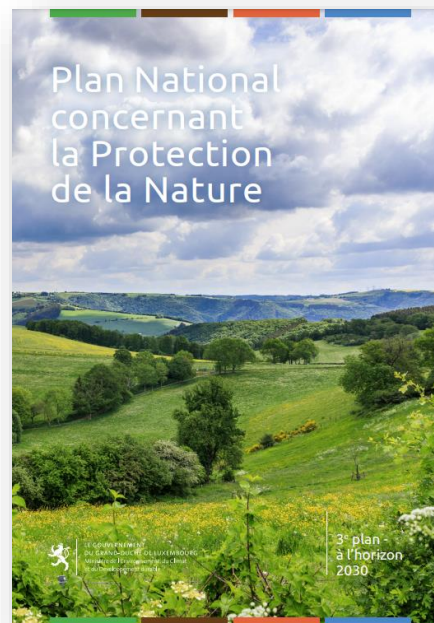




## Objectifs du Pacte Nature

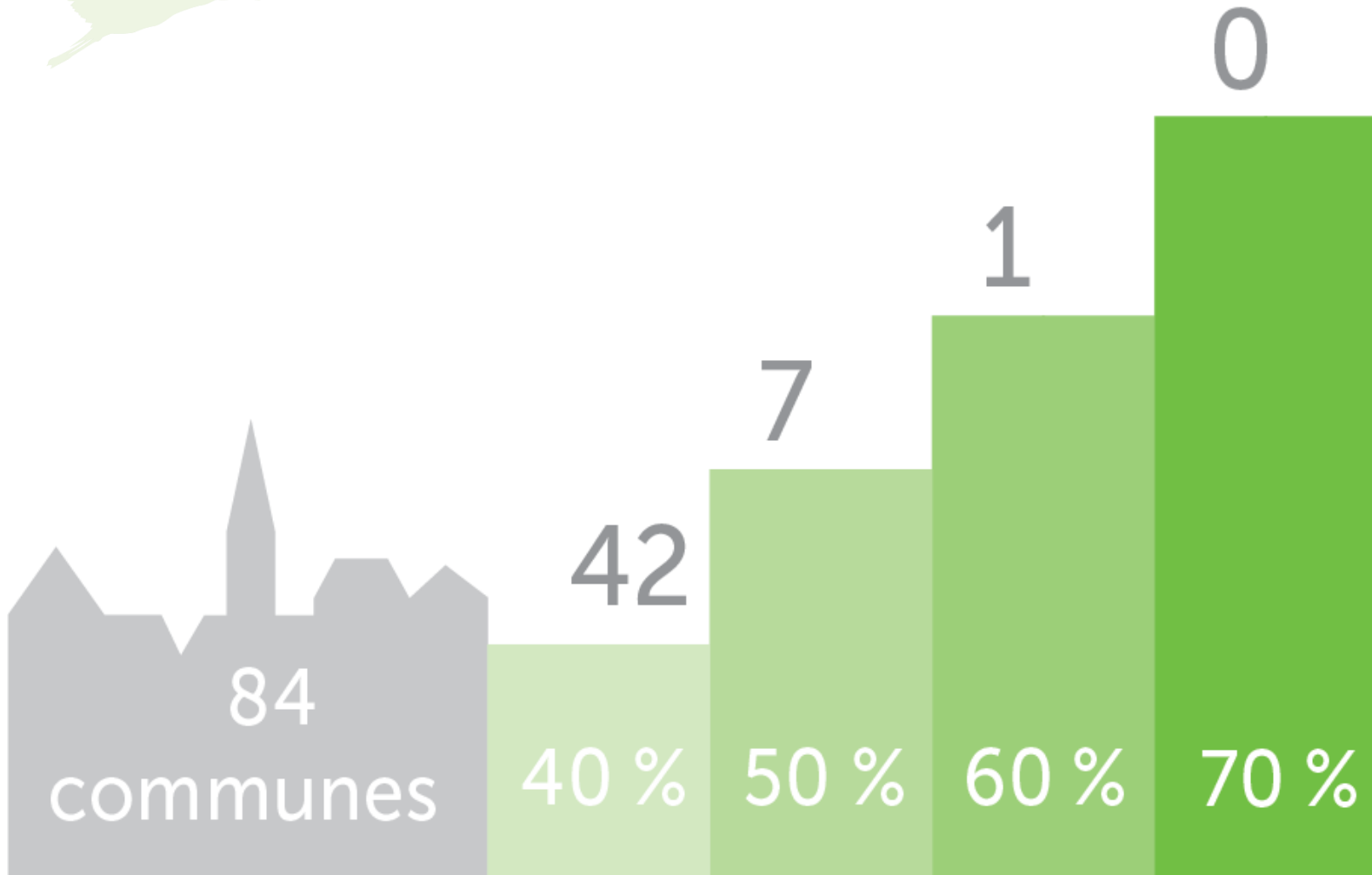
Mise en œuvre des plans et stratégies suivants:

- Plan national concernant la protection de la nature
- Plan de gestion des districts hydrographiques (volet écologique)
- Stratégie d'adaptation aux effets du changement climatique (volet écologique)



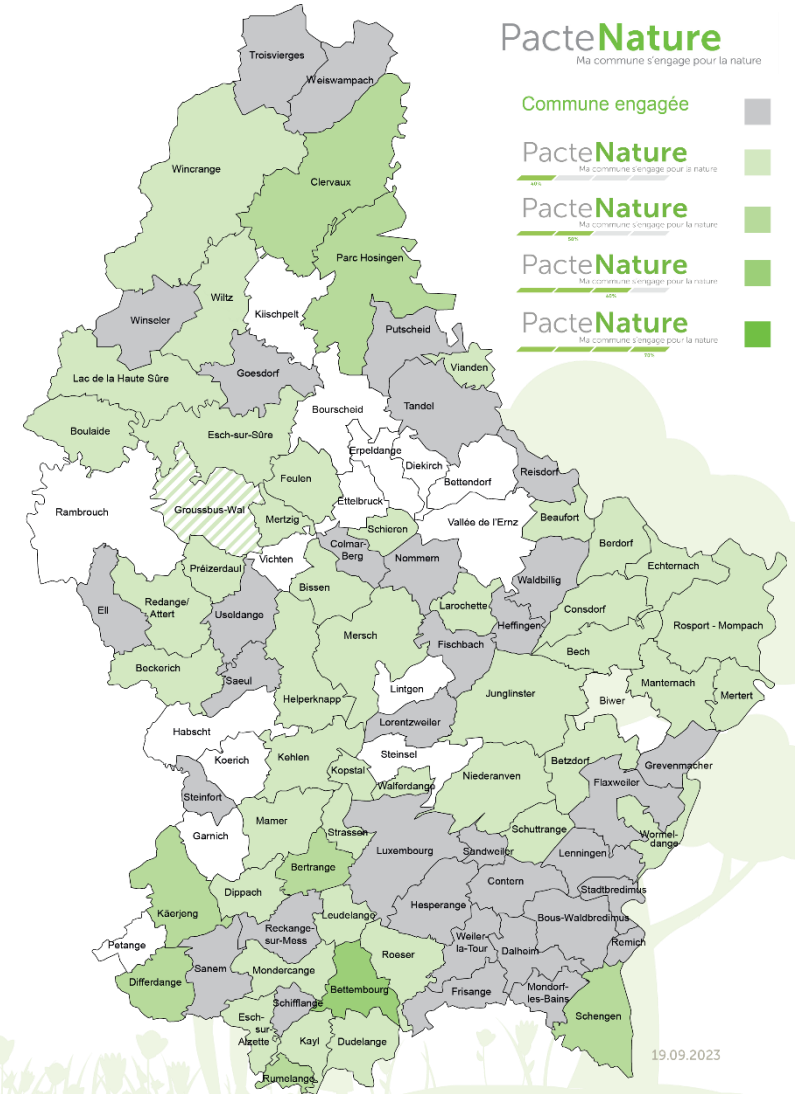


# Etat actuel



# PacteNature

Ma commune s'engage pour la nature







## Etat actuel

Votre commune n'est pas encore engagée au Pacte Nature et se pose encore des questions concernant son fonctionnement?

N'hésitez pas à nous contacter par mail au:

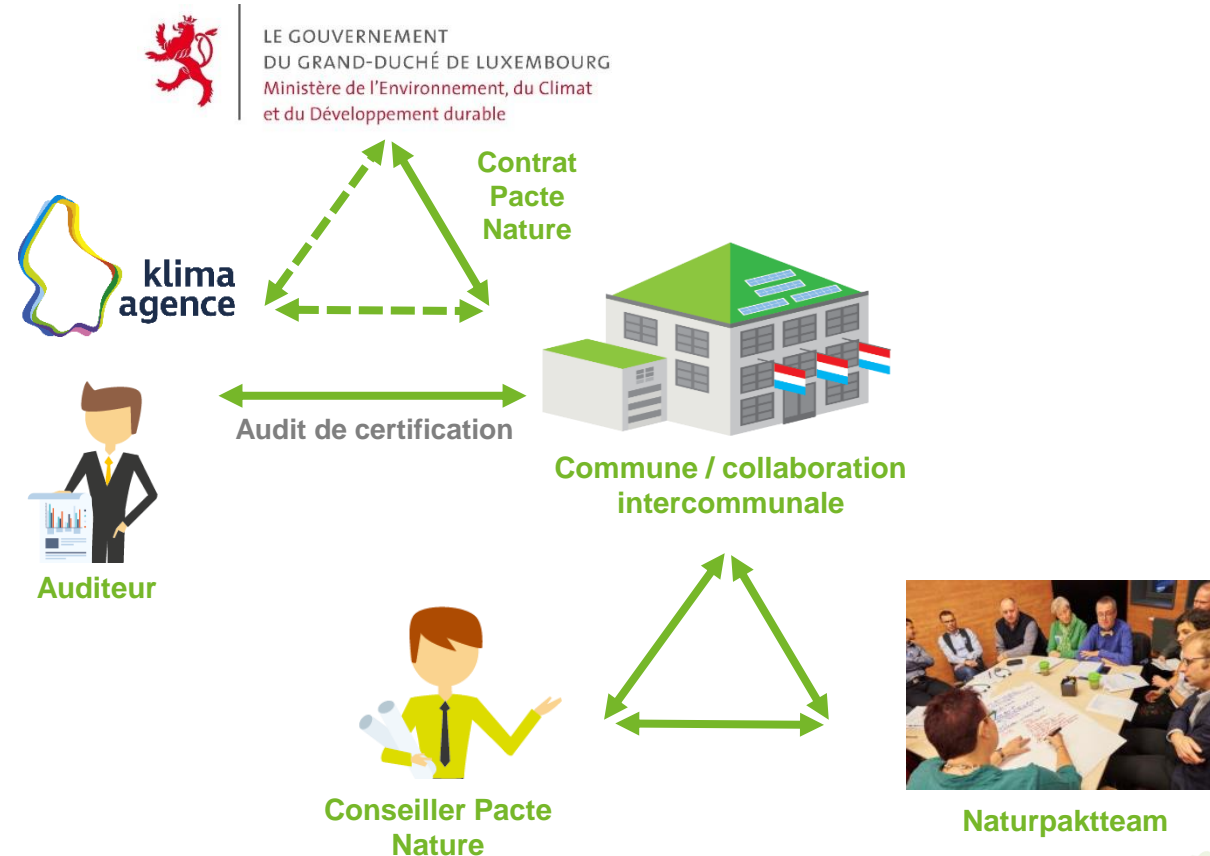
[pactenature@klima-agence.lu](mailto:pactenature@klima-agence.lu)

ou

[naturpakt@mev.etat.lu](mailto:naturpakt@mev.etat.lu)



# Structure organisationnelle du Pacte Nature



Facilitateur technique:



Acteurs impliqués :

- Ministères et administrations
- Autres acteurs nationaux et régionaux

# Fonctionnement du Pacte Nature



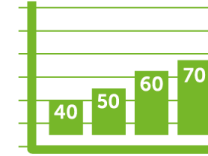
CONTRAT  
ETAT/COMMUNES



NATURPAKT TEAM



MISE EN OEUVRE DES  
MESURES



AUDIT ET  
CERTIFICATION



SOUTIEN FINANCIER



## Fonctionnement du Pacte Nature



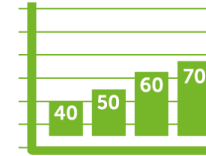
CONTRAT  
ETAT/COMMUNES



NATURPAKT TEAM



MISE EN OEUVRE DES  
MESURES



AUDIT ET  
CERTIFICATION



SOUTIEN FINANCIER

Désignation du:

- Conseiller Pacte Nature
- Personne de contact de la commune
- « Naturpaktschäffen »



# Fonctionnement du Pacte Nature



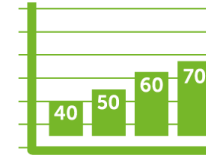
CONTRAT  
ETAT/COMMUNES



NATURPAKT TEAM



MISE EN OEUVRE DES  
MESURES



AUDIT ET  
CERTIFICATION



SOUTIEN FINANCIER

Membres obligatoires



Préposé de la nature et  
des forêts (« Fierschter »)



# Fonctionnement du Pacte Nature



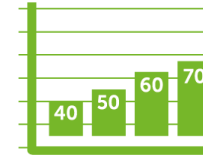
CONTRAT  
ETAT/COMMUNES



NATURPAKT TEAM



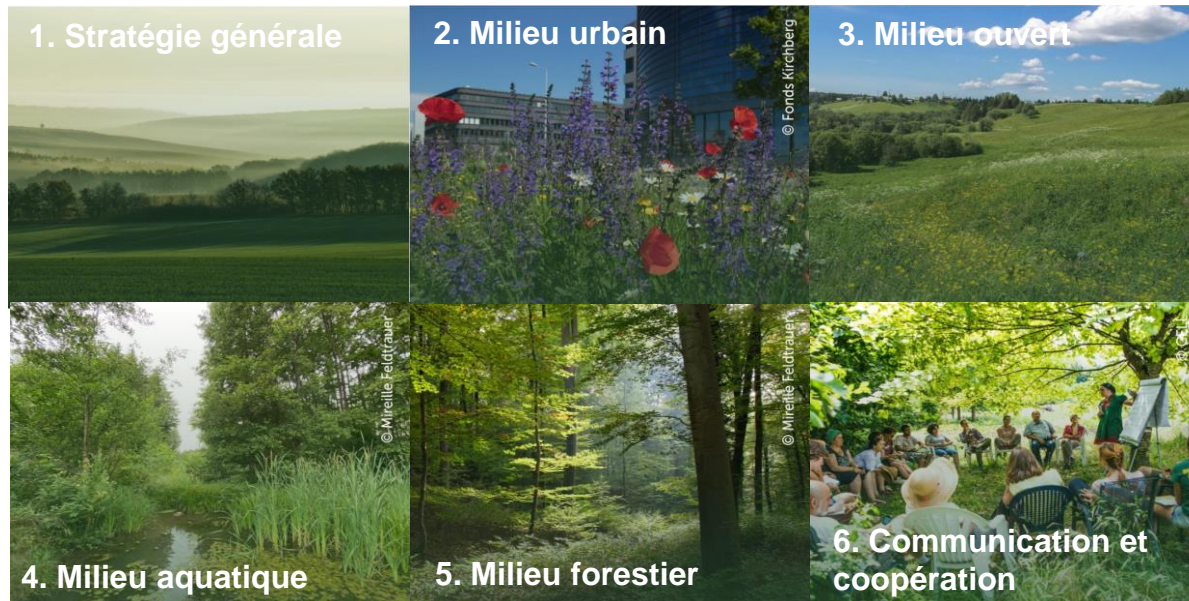
MISE EN OEUVRE DES  
MESURES



AUDIT ET  
CERTIFICATION



SOUTIEN FINANCIER





# Fonctionnement du Pacte Nature



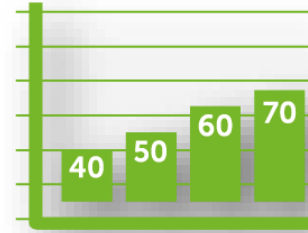
CONTRAT  
ETAT/COMMUNES



NATURPAKT TEAM



MISE EN OEUVRE DES  
MESURES

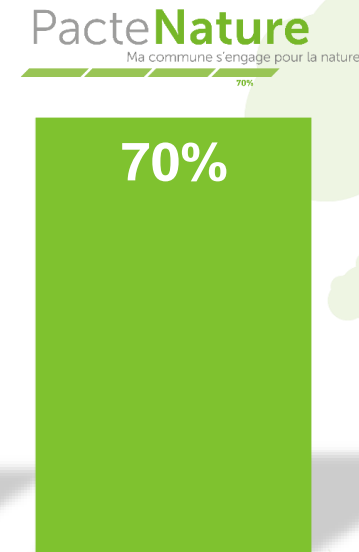
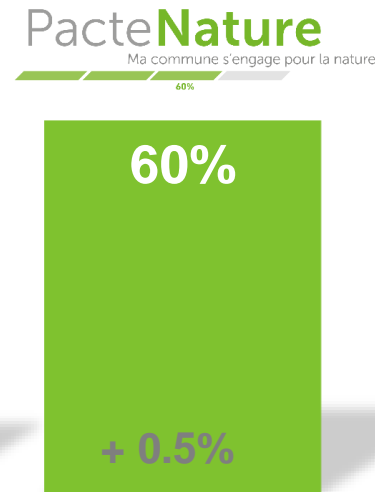
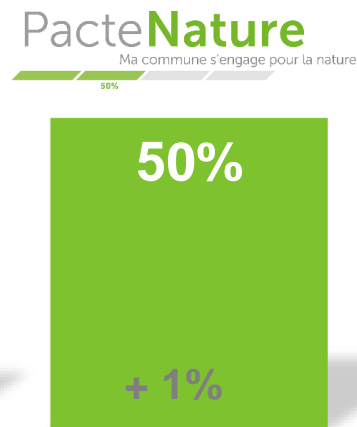


AUDIT ET  
CERTIFICATION



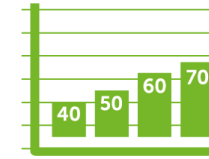
SOUTIEN FINANCIER

Progression annuelle:





# Fonctionnement du Pacte Nature



CONTRAT  
ETAT/COMMUNES

NATURPAKT TEAM

MISE EN OEUVRE DES  
MESURES

AUDIT ET  
CERTIFICATION

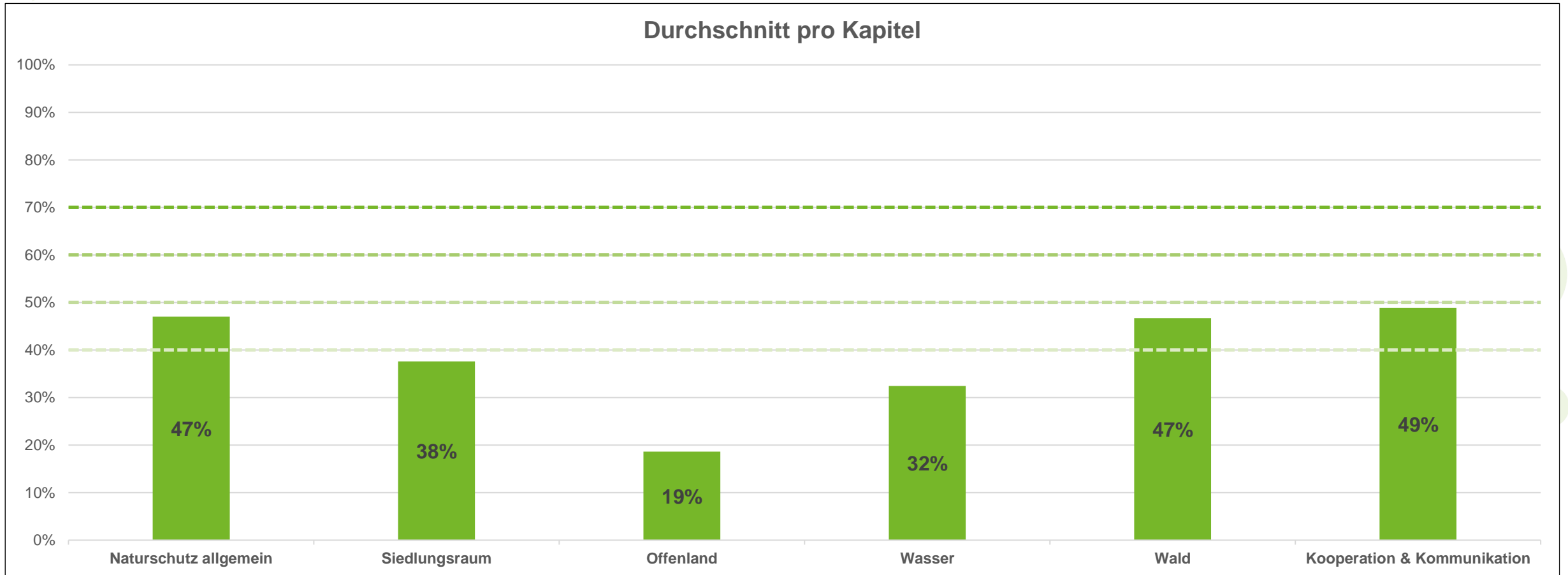
SOUTIEN FINANCIER

1. Subvention de participation : 10.000 €
2. Frais des conseillers : 250 h/an/commune au tarif F3
3. Subvention de certification :

|                               | 40%     | 50%     | 60%     | 70%     |
|-------------------------------|---------|---------|---------|---------|
| Subvention forfaitaire        | 25.000€ | 35.000€ | 50.000€ | 70.000€ |
| Subvention variable 2021-2024 | 10€/ha  | 20€/ha  | 30€/ha  | 40€/ha  |
| Subvention variable 2025-2027 | 7,5€/ha | 15€/ha  | 25€/ha  | 35€/ha  |

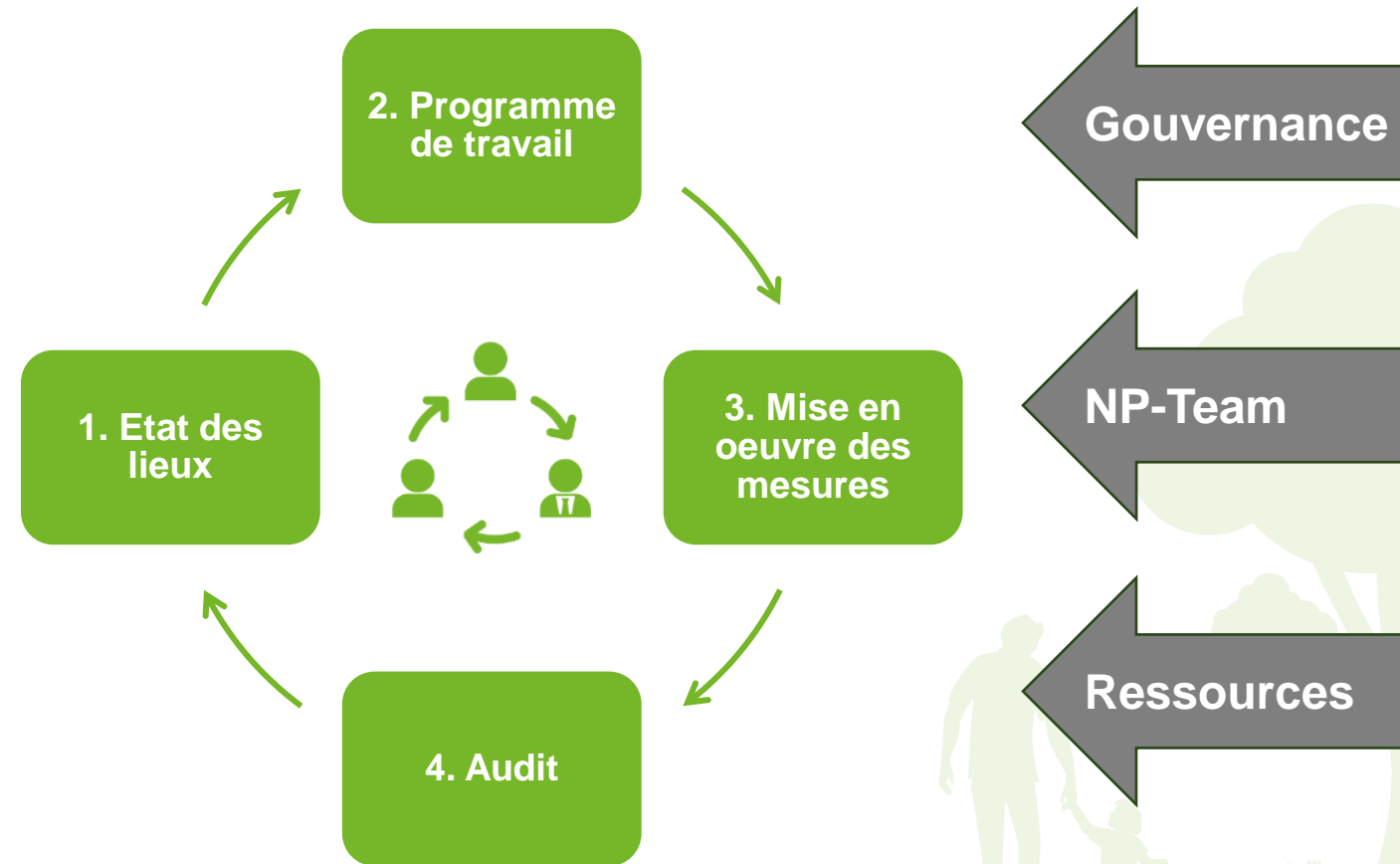


# Bilan des communes auditées

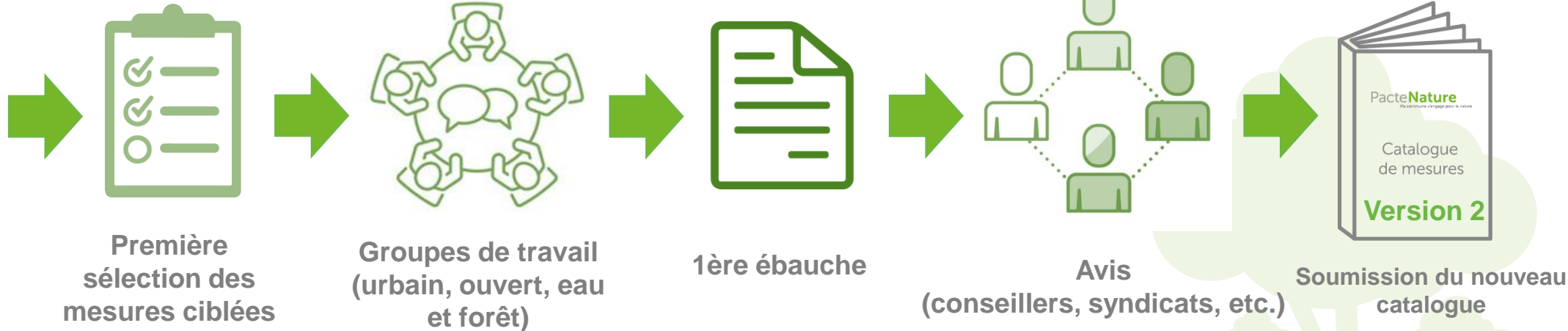




## Vers votre prochaine certification...



# Revision du catalogue des mesures



Début 2023

Printemps 2023

Été 2023

Automne 2023

Début 2024



## Pacte Nature - “easy wins”

### Exemples:

- Intégration de forêts communales dans le réseau Natura 2000
- Achat de terrains en zone protégée

- ...







# Appels à projet

Appel à projets actuel: *“Méi Natur an eise Schoulhäff”*

(délai: avril 2024)

Appels à projets récents et futurs:

Restauration d'écosystèmes

& rétablissement de services écosystémiques importants



-> contribution au Pacte Nature & à la qualité de vie des citoyens



*NaturparkOUR*



Regional Informationsveranstaltung  
"Am Klima- an Naturpakt duerch starten"

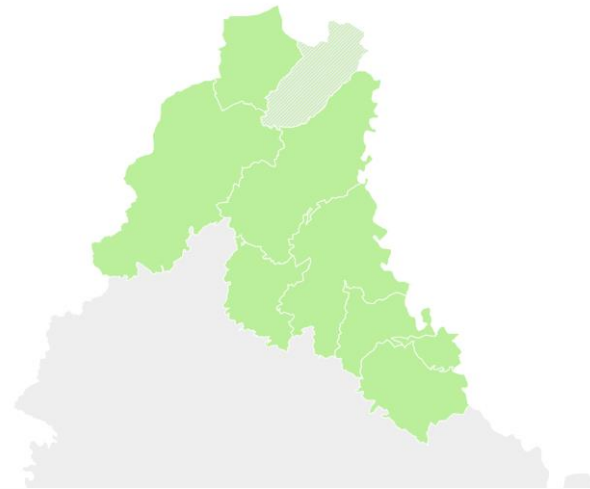
7. November 2023 zu Wooltz

Projetsvirstellung



# NaturPakt

Meng Gemeng engagéiert sech



## KONTAKT



**JOËL TOUTSCH**  
Naturpakt


 +352 / 90 81 88 649

 [joel.toutsch@naturpark-our.lu](mailto:joel.toutsch@naturpark-our.lu)




**KARL PICKAR**  
Naturpakt

 +352 / 90 81 88 648

 [karl.pickar@naturpark-our.lu](mailto:karl.pickar@naturpark-our.lu)



**ALAIN KLEIN**  
Biologische Station & NaturPakt

 +352 / 90 81 88 643

 [alain.klein@naturpark-our.lu](mailto:alain.klein@naturpark-our.lu)

## Projet`en am Iwwerbléck

### Beräich Ëmwelt



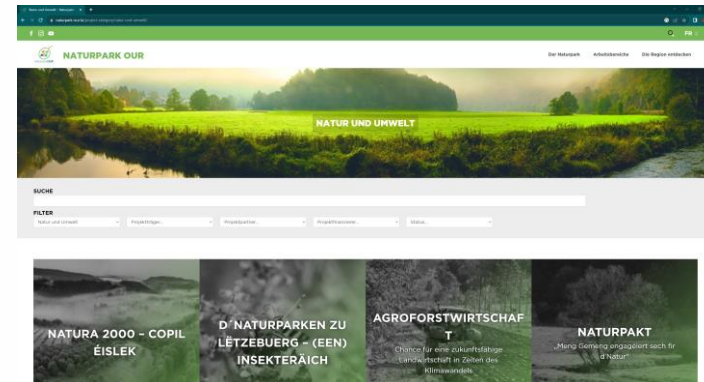
### Beräich Klima



Lichtberodung



➔ <https://naturpark-our.lu/>




## Liichtberodung



### KONTAKT



**DANIEL GLIEDNER**  
Lichtberater

 +352 / 90 81 88 645

 [daniel.gliedner@naturpark-our.lu](mailto:daniel.gliedner@naturpark-our.lu)

- ➔ Andämmung vun der Liichtverschmottung
- ➔ Berodung bei der Installatioun vun insekteschounende Liichtquellen & zur Energieeffizienz



## Natur Genéissen



### KONTAKT

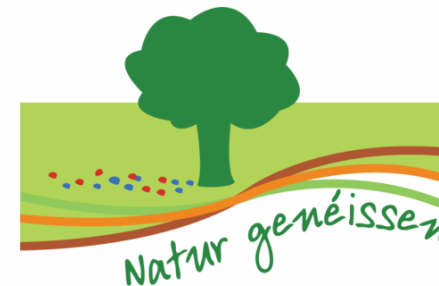


**DANIEL BALTES**  
Regionale Produkte

 +352/ 26 87 82 91 29

 [daniel.baltes@naturpark.lu](mailto:daniel.baltes@naturpark.lu)

- ➔ Ënnerstétzung bei der Vermaartung vu regionale Produkter
- ➔ Nohalteg Produkter (regional, saisonal, biologesch & fair) an de Gemengekantinnen





# Fledermauskolonien a Gemengegebaier



## KONTAKT



**ALAIN KLEIN**  
Biologische Station & NaturPakt

+352 / 90 81 88 643

[alain.klein@naturpark-our.lu](mailto:alain.klein@naturpark-our.lu)

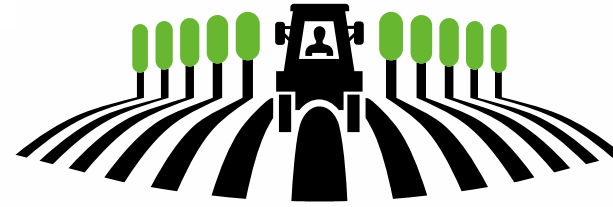
- ➔ Monitoring vu Fledermauskolonien
- ➔ Berodung zur fliedermausgerechter Gestaltung vu Gebaier





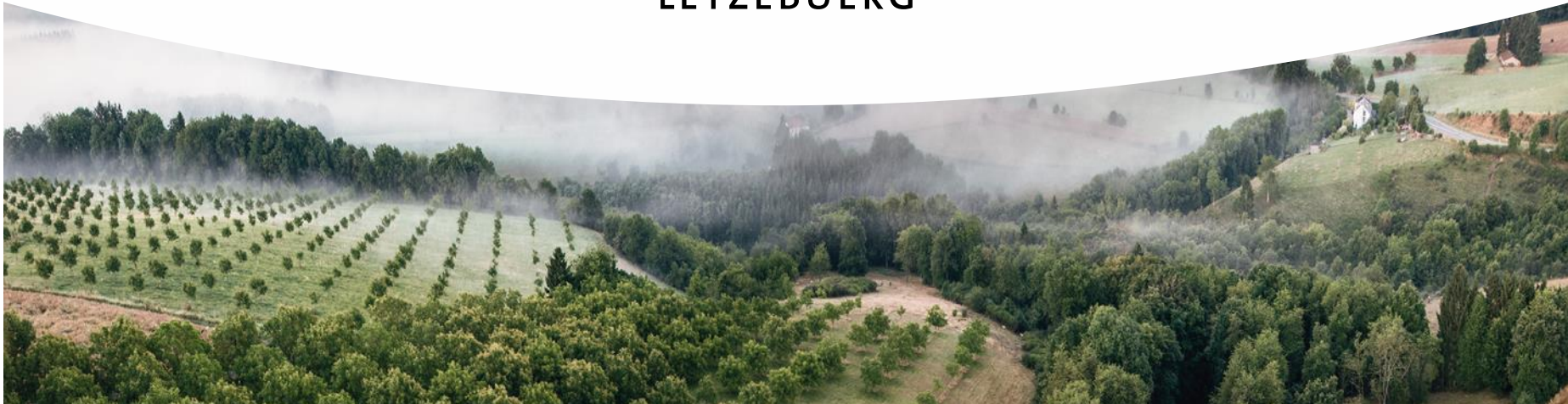
LE GOUVERNEMENT  
DU GRAND-DUCHÉ DE LUXEMBOURG  
Ministère de l'Environnement, du Climat  
et du Développement durable

KlimaPakt | EUROPEAN  
ENERGY  
AWARD  
Meng Gemeng engagéiert sech



# AGROFORST

## LËTZEBUERG

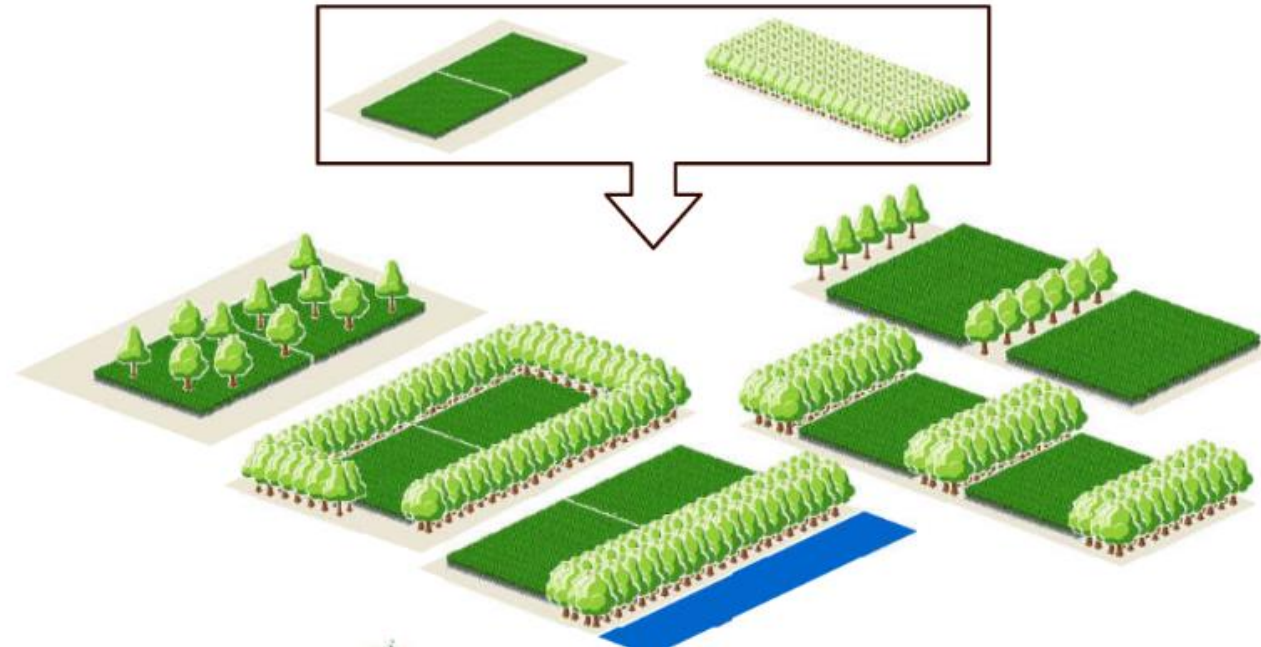


## Agroforst

Chance für eine zukunftsfähige Landwirtschaft in Zeiten des  
Klimawandels

## Was ist Agroforst?

**Agroforstwirtschaft** bezeichnet ein nachhaltiges Landnutzungssystem, bei dem Land- und Forstwirtschaft miteinander kombiniert werden. Gehölze (Bäume oder Hecken) werden zusammen mit landwirtschaftlichen Kulturen und/oder Tierhaltung auf einer landwirtschaftlichen Fläche kombiniert.





## Arten von Agroforstsystemen

- Gehölze mit Ackerkulturen
- Gehölze mit Tierhaltung
- Gehölze mit Ackerkulturen und Tierhaltung



**Wertholzsysteme**



**Keyline-Systeme**



**Heckensysteme**



**Fruchtertragssysteme**

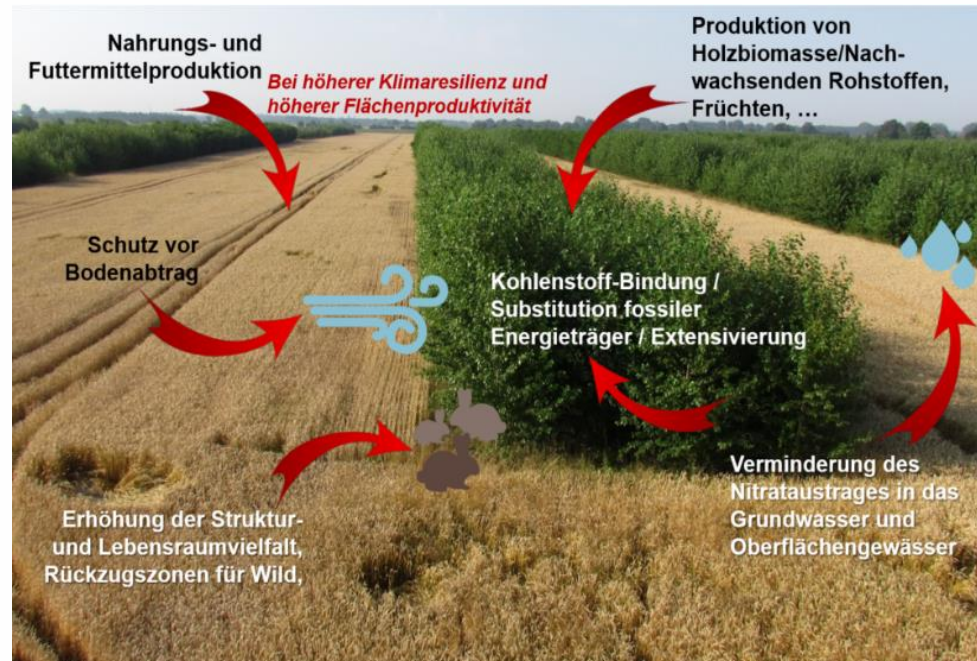


**Weidesysteme**



**Energieholzsysteme**

## Vorteile für Kommunen



- **Stärkung regionaler Wertschöpfungsketten:** stofflich (Wertholz, Fruchtertrag), energetisch (Hackschnitzel),
- **Schutz der natürlichen Ressourcen** Boden und Wasser
- **Schutz vor Erosionsschäden** (Starkregen)
- **Oberflächenwasserqualität verbessern**
- **Flächennutzung** effizient und multifunktional gestalten (horizontal & vertikal)
- **Ökologische Aufwertung** => Biotopverbund
- **Landschaftsbild aufwerten**
- Aktiver Beitrag zum Klimaschutz durch Erhöhung der CO<sub>2</sub> Speicherung
- **Positive Außenwirkung** („Unsere Gemeinde tut etwas gegen den Klimawandel!“)
- ...



## Vorteile für die Landwirte

- **Diversifizierung und Verbesserung der Einkommenssituation**  
durch Erweiterung der Produktpalette (Wertholz, Früchte, Hackschnitzel)
- **Positive Ertragseffekte und höhere Ertragsstabilität** bei jährlichen Kulturen aufgrund eines verbesserten Mikroklimas (z.B. durch Windschutzwirkung der Baumstreifen)
- **Verbesserter Schutz** der Ackerkulturen **gegen Extremwetterereignisse** (Trockenheit, Sturm, Starkregen)
- **Verringerung von Feinbodenverlust und Nährstoffauswaschung** durch Erosion
- **Reduzierung** des flächenbezogenen **Düngemittelbedarfs**
- **Ökologische Aufwertung** => Bestäuberinsekten und Nützlinge
- ...



## Herausforderungen der Agroforstwirtschaft

- **Sorgfältige Planung in enger Zusammenarbeit mit dem Landwirt erforderlich**, um eine optimale Bewirtschaftung der Fläche zu gewährleisten (z. B. Reihenabstände an vorhandenen Maschinen ausrichten)
- **In der Anfangsphase zusätzlicher Pflegeaufwand** (Etablierungsphase)
- **Wertholzsysteme** müssen bis zum Erreichen der gewünschten Stammlänge **regelmäßig geastet** werden, um hochwertiges Holz zu erzeugen => danach jedoch keine Eingriffe mehr erforderlich
- **Längerfristige Festlegung** für ein bestimmtes Anbausystem. **Aber:** Stärkung der Klimaresilienz der landwirtschaftlichen Flächen
- **Konkurrenz zwischen Gehölzen und Ackerkulturen** um Licht, Nährstoffe, Wasser und Wuchsraum **im direkten Grenzbereich**.  
**Aber:** größere Ertragsstabilität im Hauptwuchsbereich zwischen den Baumreihen



## Agroforstsysteme unterstützen den Erhalt und Aufbau humusreicher Böden

- Humusreiche Böden speichern große Mengen an CO<sub>2</sub> => **1 % Humusgehalt = 30-60 t/CO<sub>2</sub>/ha** (abhängig vom Bodentyp)
- Humusreiche Böden **erhöhen die Wasserspeicherkapazität** (=> größere Reserven bei Trockenphasen) **und Wasseraufnahmefähigkeit** deutlich (=> Starkregen)
- **Agroforstsysteme puffern Klimaextreme** ab und stabilisieren den Biomasseeintrag => Wichtiger Beitrag zum **Erhalt humusreicher, klimaresilienter und ertragreicher Böden**





AGROFORST  
LÉTZEBUERG

Ist ja alles schön, aber dieses Jahr war es doch gar nicht so schlimm...

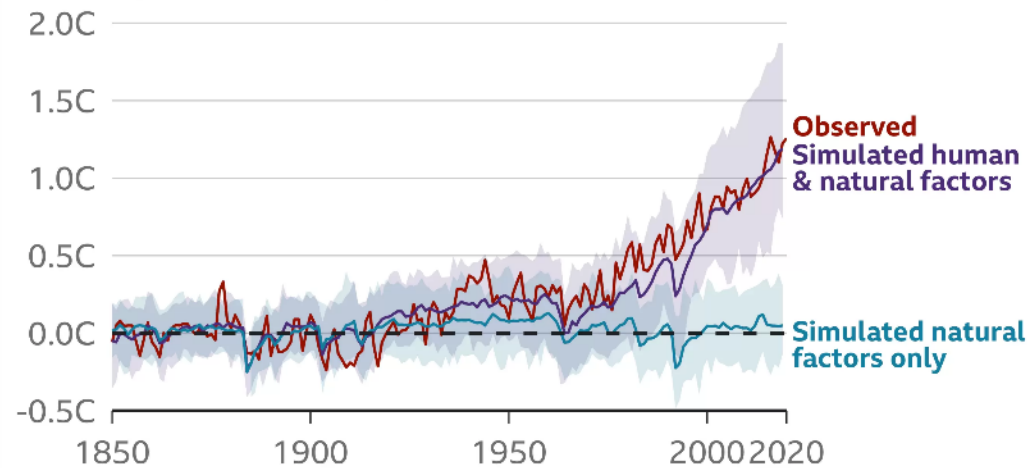




Der Klimawandel findet jetzt statt!

## Human influence has warmed the climate

Change in average global temperature relative to 1850-1900, showing observed temperatures and computer simulations



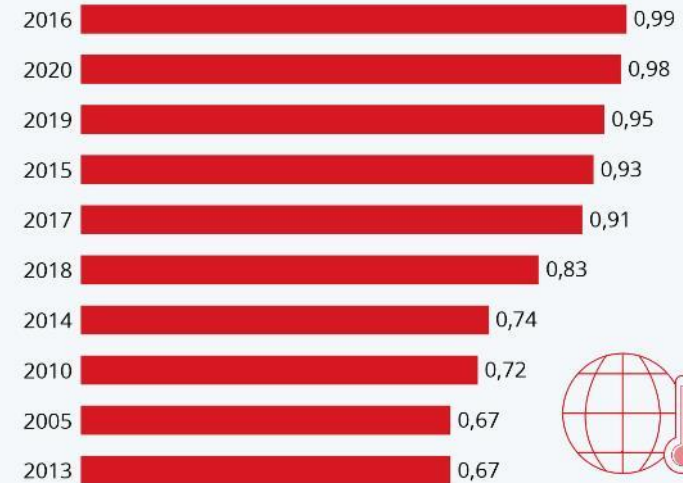
Note: Shaded areas show possible range for simulated scenarios

Source: IPCC, 2021: Summary for Policymakers



## Die wärmsten Jahre seit 1880

Klimatisch wärmste Jahre weltweit nach Abweichung vom globalen Durchschnitt (in °C)



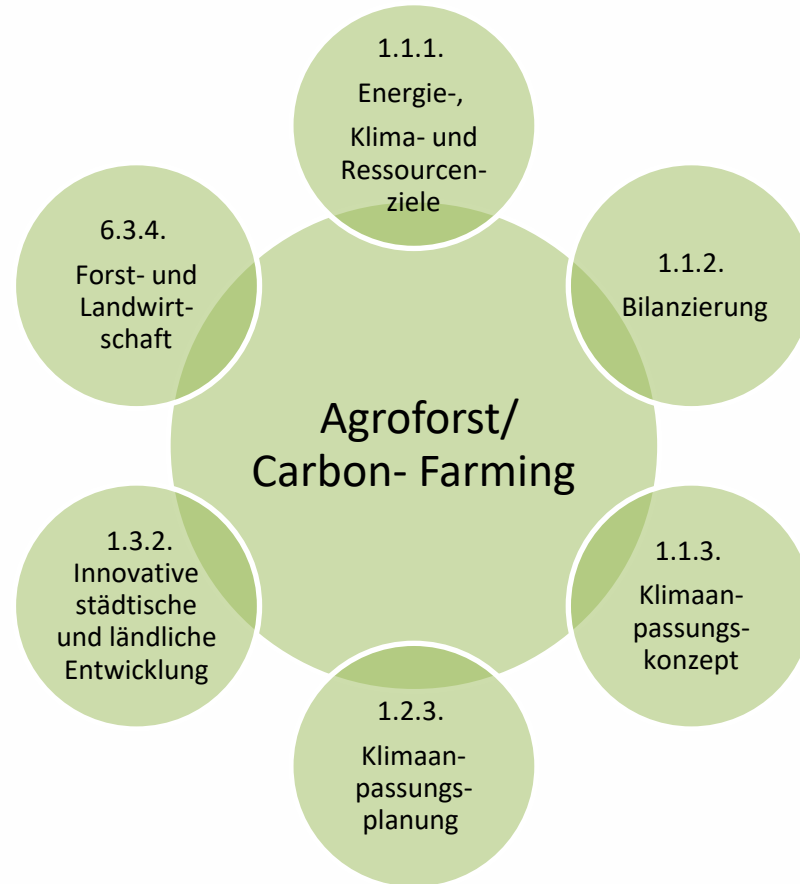
\* seit Beginn der Aufzeichnung im Jahr 1880; der globale Durchschnitt bezieht sich auf die durchschnittl. Jahrestemperatur von Land- und Meeresgebieten im Zeitraum 1901 bis 2000

Quellen: NOAA, NCDC



statista

## Was bringen Agroforst und Carbon-Farming im Klimapakt?





## Projekt-Steckbrief

### Pilotprojekt zur Umsetzung verschiedener Agroforstsysteme auf dem Gebiet der COPIE Éislek

- **Projektträger:** Naturpark Our
- **Projektzeitraum:** 2022-2026
- **Projektpartner:** CONVIS, ANF, Asta, IBLA, Landwirtschaftskammer, natur & ëmwelt, Biologische Station
- **Finanzierung:** Ministerium für Umwelt, Klima und nachhaltige Entwicklung (Klimafonds)



## Darum lohnt es sich beim Agroforstprojekt mitzumachen

- Innovatives Instrument im Klimapakt => Enge Einbindung der Landwirtschaft in den Klimapaktprozess möglich
- Möglichkeit zur Erhöhung der Klimapaktbewertung / positive Außenwirkung für die Gemeinde
- **Vollständige und kostenlose Übernahme der gesamten fachlichen Planung** (immer in enger Zusammenarbeit mit dem Landwirt und dem zuständigen landwirtschaftlichen Berater)
- **Während der Pilotphase Möglichkeit einer vollständigen Übernahme der anfallenden Kosten für**
  - Bodenanalyse
  - Pflanzen-Setzlinge
  - Pflanzung
  - Schutz der Pflanzen (Pfähle, Draht, Mäuseschutz,...)
  - Pflege: Ersatz abgestorbener Pflanzen und Bewässerung je nach Bedarf



## Möchten Sie mitmachen?

Kontaktpersonen:

### Agroforstberatung

Lisa Zenners

[lisa.zenners@naturpark-our.lu](mailto:lisa.zenners@naturpark-our.lu)  
Tel.: (+352) 90 81 88 653 / (+352) 621 700 949

Sascha Wernicke

[sascha.wernicke@naturpark-our.lu](mailto:sascha.wernicke@naturpark-our.lu)  
Tel.: (+352) 90 81 88 647 / (+352) 621 622 781



### Klimapaktberater

Martin Hamm

[martin.hamm@naturpark-our.lu](mailto:martin.hamm@naturpark-our.lu)  
Tel.: (+352) 90 81 88 650

Marc Steinert

[marc.steinert@naturpark-our.lu](mailto:marc.steinert@naturpark-our.lu)  
Tel.: (+352) 90 81 88 651

Fabian Heinzius

[fabian.heinzius@naturpark-our.lu](mailto:fabian.heinzius@naturpark-our.lu)  
Tel.: (+352)90 81 88 642



**AGROFORST**  
LÉTZEBUERG



Villmools Merci fir är Opmierksamkeet

[www.agroforst.lu](http://www.agroforst.lu) (Ende November 2023 online)







NATURPARK  
ÖEWERSAUER

# „Am Klima- an Naturpakt duerch starten“ Projekte im Naturpark Öewersauer

7. November 2023







## Naturnahe Grünanlagen







## Naturnahe Grünanlagen

- Beratung & Planung
- Workshops
- Weiterbildungen







## Naturnahe Grünanlagen

- Beratung & Planung
- Workshops
- Weiterbildungen







## Naturnahe Grünanlagen

- Beratung & Planung
- Workshops
- **Weiterbildungen**







## Naturnahe Grünanlagen

- **Akteure: öffentliche Träger, private Betriebe, Landwirte**
- **Laufzeit: 2021-2024**



D'Naturparken zu Lëtzebuerg  
... een Insekteräich



LE GOUVERNEMENT  
DU GRAND-DUCHÉ DE LUXEMBOURG  
Ministère de l'Environnement, du Climat  
et du Développement durable





D'Naturparken zu Lëtzebuerg

... een Insekteräich

## Umgestaltung des Jardin de Wiltz







D'Naturparken zu Lëtzebuerg

... een Insekteräich

## Umgestaltung des Jardin de Wiltz







D'Naturparken zu Lëtzebuerg

... een Insekteräich

## Umgestaltung des Jardin de Wiltz







D'Naturparken zu Lëtzebuerg

... een Insekteräich

## Insektenhotel & Blumenwiese Goesdorf







D'Naturparken zu Lëtzebuerg

... een Insekteräich

## Wildstaudenbeete Boulaide







## Hecken- und Baumpflanzaktion

- **Jährliches Programm zur Neupflanzung von Hecken und Bäumen**
- **Pflanzen für die Grünzone gratis / innerhalb der Ortschaften mit 50 % bezuschusst**
- **Sammelbestellung durch den NP Öewersauer (2022: 5.963 Sträucher & 202 Bäume  
2017-2022: 39.137 Sträucher & 1.124 Bäume)**
- **Obstbaumschnitt: Workshops & Schnittprogramm**



HECKEN, LAF- AN UEBSTBEEM  
AN ÄRER GEMENG  
BESTELLFORMULAR







## Biodiversitätsprogramme

- Beratung, Administration & Monitoring durch Biologische Station
- Optionen der Gemeinden:
  - verbindliche Auflagen bei der Verpachtung gemeindeeigener Flächen
  - Aufkauf artenreichen / potenziell artenreichen Grünlands
- 01|01|2023: > 500 ha
- 2023: > 30 ha
- Programme auf Ackerflächen: Schutzäcker & Feldflorareservate







## Tauschen em de Séi

- Errichtung von „Give-Boxen“
- Einbindung der Einwohner: Konstruktion vor Ort mit gebrauchten Materialien
- Ziele:
  - Tausch von Dingen in guten Zustand: Geschirr, Spiele, Dekoration, Haushaltsgegenstände, ...
  - Ressourcenschonung und Förderung des sozialen Austauschs unter den Einwohnern





Vielen Dank für Ihre Aufmerksamkeit



# Votre équipe pour le Pacte Climat et le Pacte Nature



## **Bruno Barboni**

T. +352 40 66 58 94

[bruno.barboni@klima-agence.lu](mailto:bruno.barboni@klima-agence.lu)

## **Karin Meyer-Primm**

T. +352 40 66 58 93

[karin.meyer-primm@klima-agence.lu](mailto:karin.meyer-primm@klima-agence.lu)

## **Nadine Weiten**

T. +352 40 66 58 36

[nadine.weiten@klima-agence.lu](mailto:nadine.weiten@klima-agence.lu)

## **Filipe Dias**

T. +352 40 66 58 33

[filipe.dias@klima-agence.lu](mailto:filipe.dias@klima-agence.lu)

## **Marilu Jemming**

T. +352 40 66 58 53

[marilu.jemming@klima-agence.lu](mailto:marilu.jemming@klima-agence.lu)

[pacteclimat@klima-agence.lu](mailto:pacteclimat@klima-agence.lu)

[pactenature@klima-agence.lu](mailto:pactenature@klima-agence.lu)

# Klima-Agence

[klima-agence.lu](http://klima-agence.lu)

Klima-Agence G.I.E.  
R.C.S. Luxembourg C84



LE GOUVERNEMENT  
DU GRAND-DUCHÉ DE LUXEMBOURG